

СОВРЕМЕННЫЕ ТЕХНОЛОГИИ УКЛАДКИ И УПЛОТНЕНИЯ БЕТОННЫХ СМЕСЕЙ В ТРАНСПОРТНОМ СТРОИТЕЛЬСТВЕ

Жуков Юрий Георгиевич
ООО «ВИРТГЕН-ИНТЕРНАЦИОНАЛЬ-СЕРВИС»



Устройство монолитных цементобетонных профилей с помощью скользящих форм

ПОКРЫТИЯ

- Автомобильные дороги
- Аэродромы
- Производственно-технические площадки



МАЛЫЕ ФОРМЫ

- Элементы обустройства автомобильных дорог
- Элементы благоустройства
- Специальные формы





- ▶ Пешеходные и велосипедные дорожки, тротуары, подъездные пути и проч.



- ▶ Бордюры, поребрики, поребрики с лотком и др.



- Остановки и площадки для городского общественного транспорта



- Круговые развязки



- ▶ Парапетные ограждения на мостовых сооружениях



- ▶ Парапетные разделительные ограждения на автомобильных дорогах



- ▶ Открытые водоотводные лотки и быстротки



- ▶ Закрытые водоотводные лотки



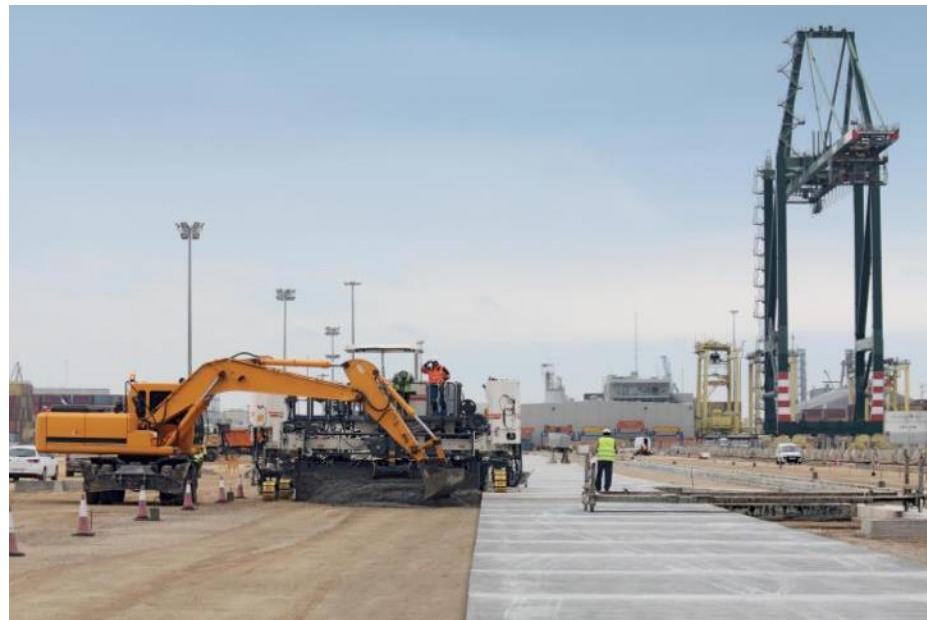
- ▶ Пути для движения городского рельсового транспорта



- ▶ Пути для движения рельсового транспорта и покрытия для автотранспорта в тоннелях

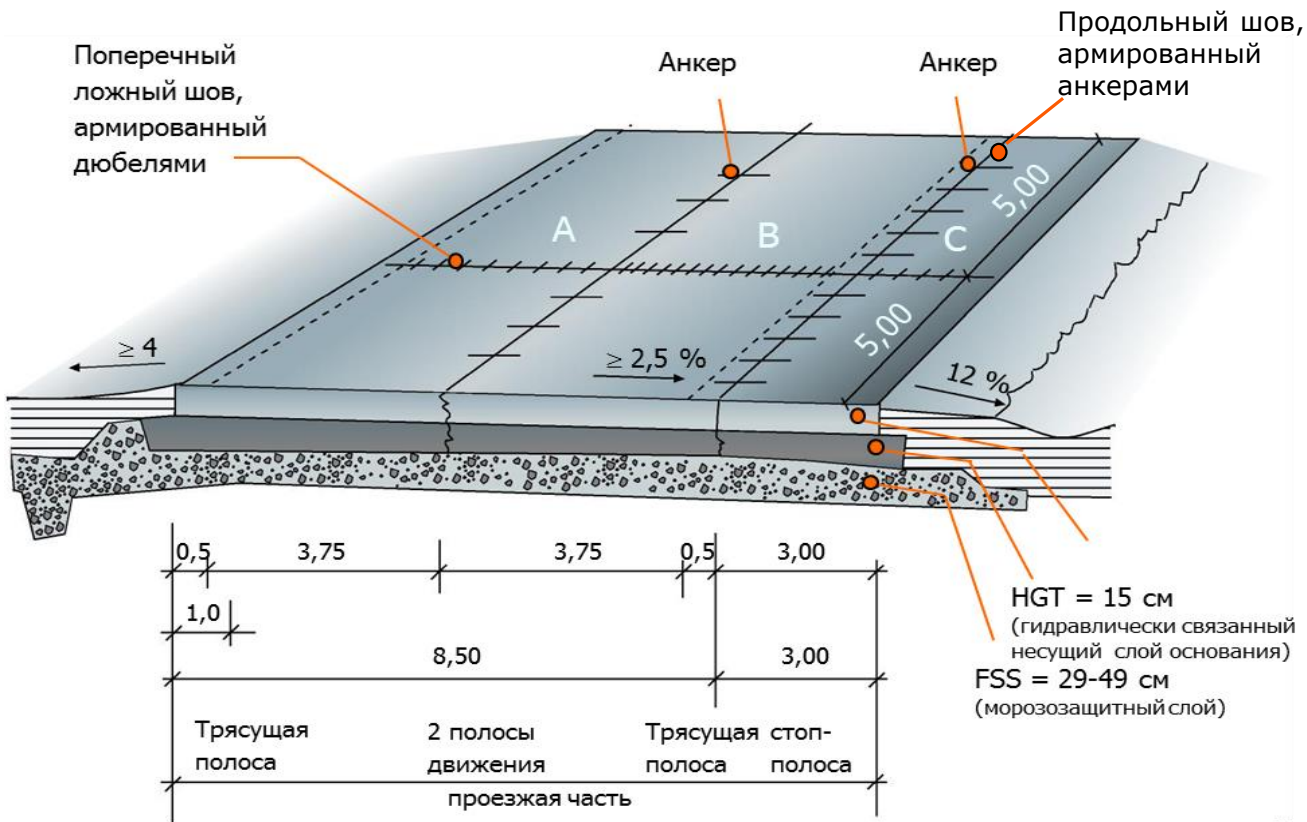


- ▶ Взлётно-посадочные полосы, рулёжные дорожки, стоянки и перроны



- ▶ Грузовые площадки, подрельсовые пути, пассажирские перроны

Условная конструкция автобана



Дюбели



Анкеры



Приготовление и транспортирование цементобетонных смесей

- Производительность 80-160 м³/час
- Двухваловый смеситель
- Европа – жесткий конус 0-4 см, США – 2-6 см.



- Время от загрузки до выгрузки самосвала не более 60 мин
- Объем загрузки 8-12 м³



- Ширина укладки между гусениц от 1,0 до 16,0 м
- Возможная толщина укладки более 50 см
- Высокая точность и ровность укладки
- Высокая дневная производительность
- Автоматизация большинства операций
- Специальные исполнения для особых условий

Принцип работы бетоноукладчика со скользящими формами

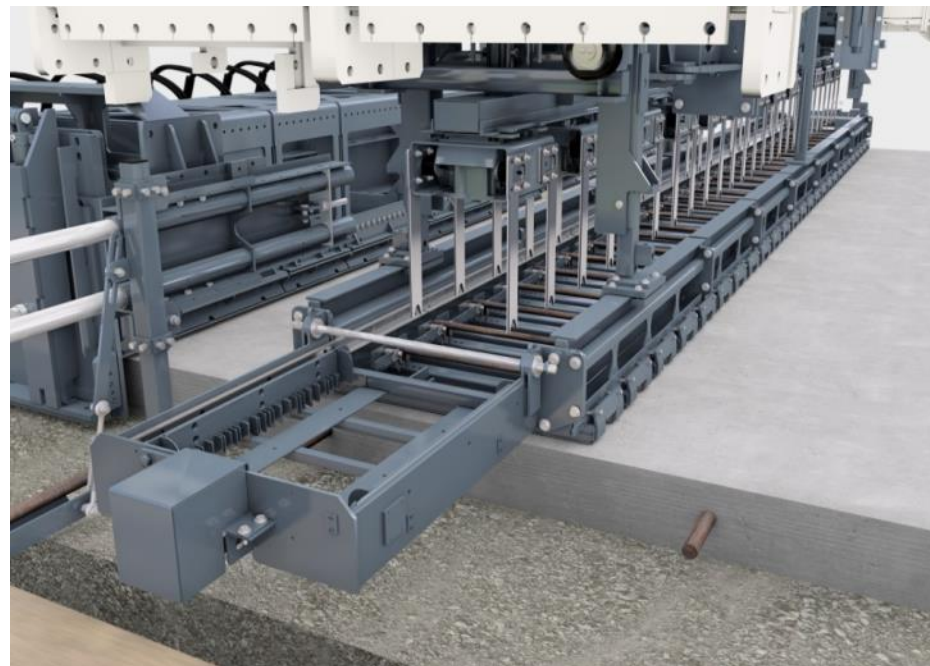


Вариант установки армирующих элементов

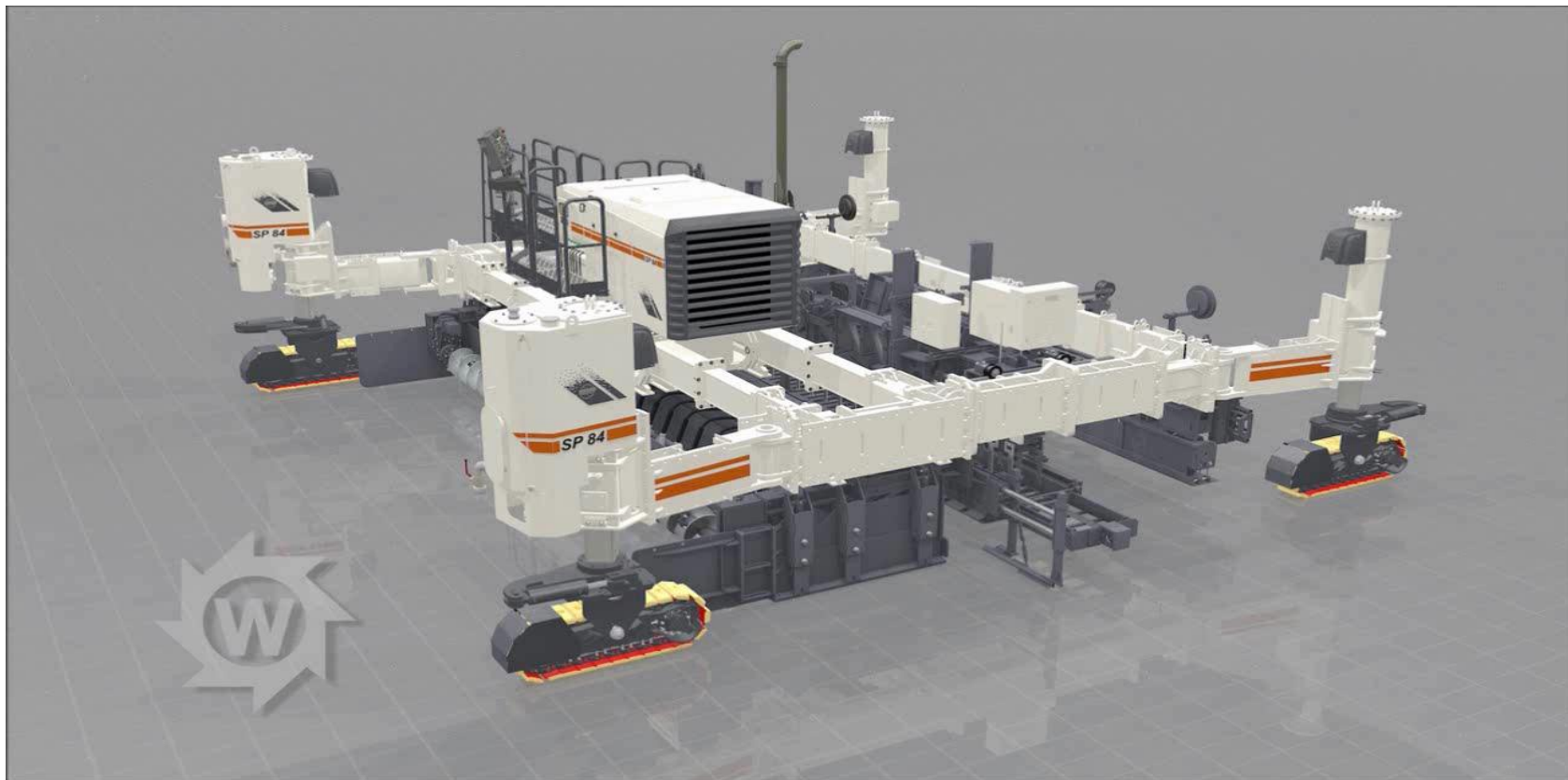
Предварительная установка дюбелей в поперечных швах и анкеров в продольных швах вручную

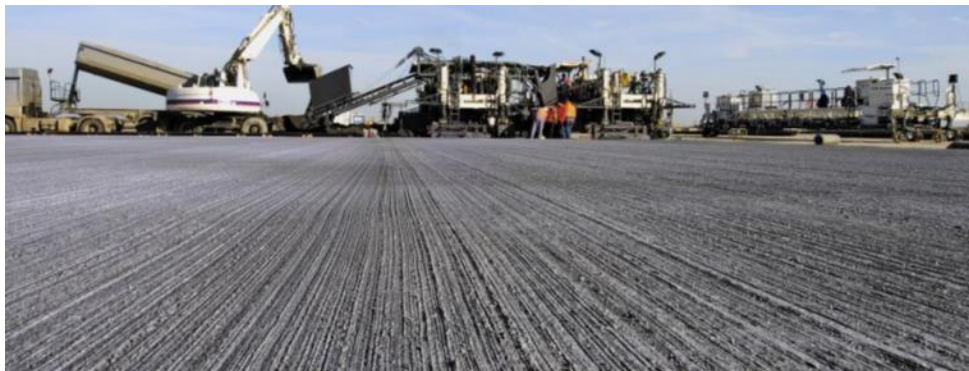


Автоматические вибропогружатели дюбелей DBI в поперечных швах и вибропогружатели анкеров в продольных швах TBI



Автоматическое вибропогружение дюбелей и анкеров WIRTGEN





Текстурирование:

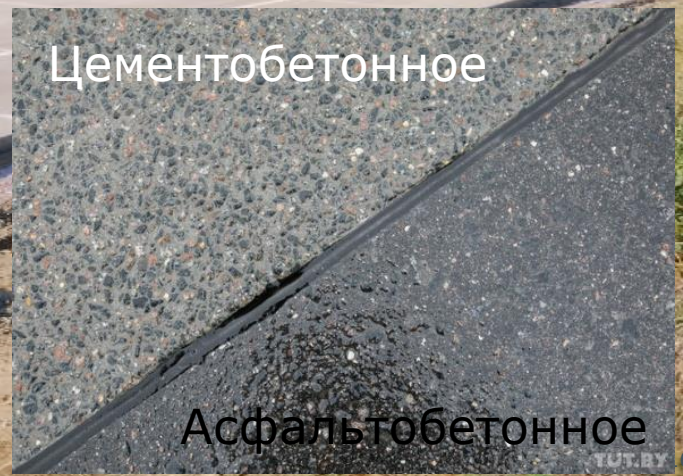
- Нанесение шероховатости поперек, вдоль движения или диагонально
- Снижение шума при движении транспорта
- Преимущественное применение в аэропортах и на автобанах



Последующий уход:

- Распыление плёнкообразующей жидкости для предотвращения возникновения усадочных трещин и поверхностного шелушения

Покрyтия «с оголённым заполнителем» после нарезки швов



Цементобетонное

Асфальтобетонное

Комплекс машин для двуслойной укладки по методу сращивания укладки (видео)



СПАСИБО ЗА ВНИМАНИЕ!

