

Опыт Московской области по реализации платной дорожной инфраструктуры

Задачи автомобильных дорог

Федеральные автомобильные дороги – для обслуживания транспортных связей между субъектами Российской Федерации и предназначена для создания скоростной устойчивой связи между городами и странами.

Региональные автомобильные дороги – для транспортного обслуживания населенных пунктов в границах одного региона, связь разрозненных территорий региона.

Особенности условий соглашений по строительству дорог с механизмом ГЧП

Федеральные объекты:

Проведение конкурса на выбор Концессионера при условии:

- *ДПТ – разработан;*
- *ПИР – разработан;*
- *МГД/деление сверхдохода – отсутствует;*
- *Подготовка территории при строительстве;*
- *Капитальный грант на строительство автодорог.*

Объекты Московской области:

Заключения соглашения после подачи ЧКИ при условии:

- *ДПТ – отсутствует/требуется корректировки;*
- *ПИР – отсутствует/требуется корректировки;*
- *МГД/деление сверхдохода – предусмотрено на всех объектах;*
- *Подготовка территории при строительстве дорог;*
- *Капитальный грант на строительство автодорог.*

Правительством Московской области условия реализации Концессионного соглашения прорабатываются с инвестором до подачи ЧКИ индивидуально

Реализация платных дорог и путепроводов

В настоящее время реализуются:

✓ **9** путепроводов

✓ **1** автомобильная дорога

Подана частная концессионная инициатива :

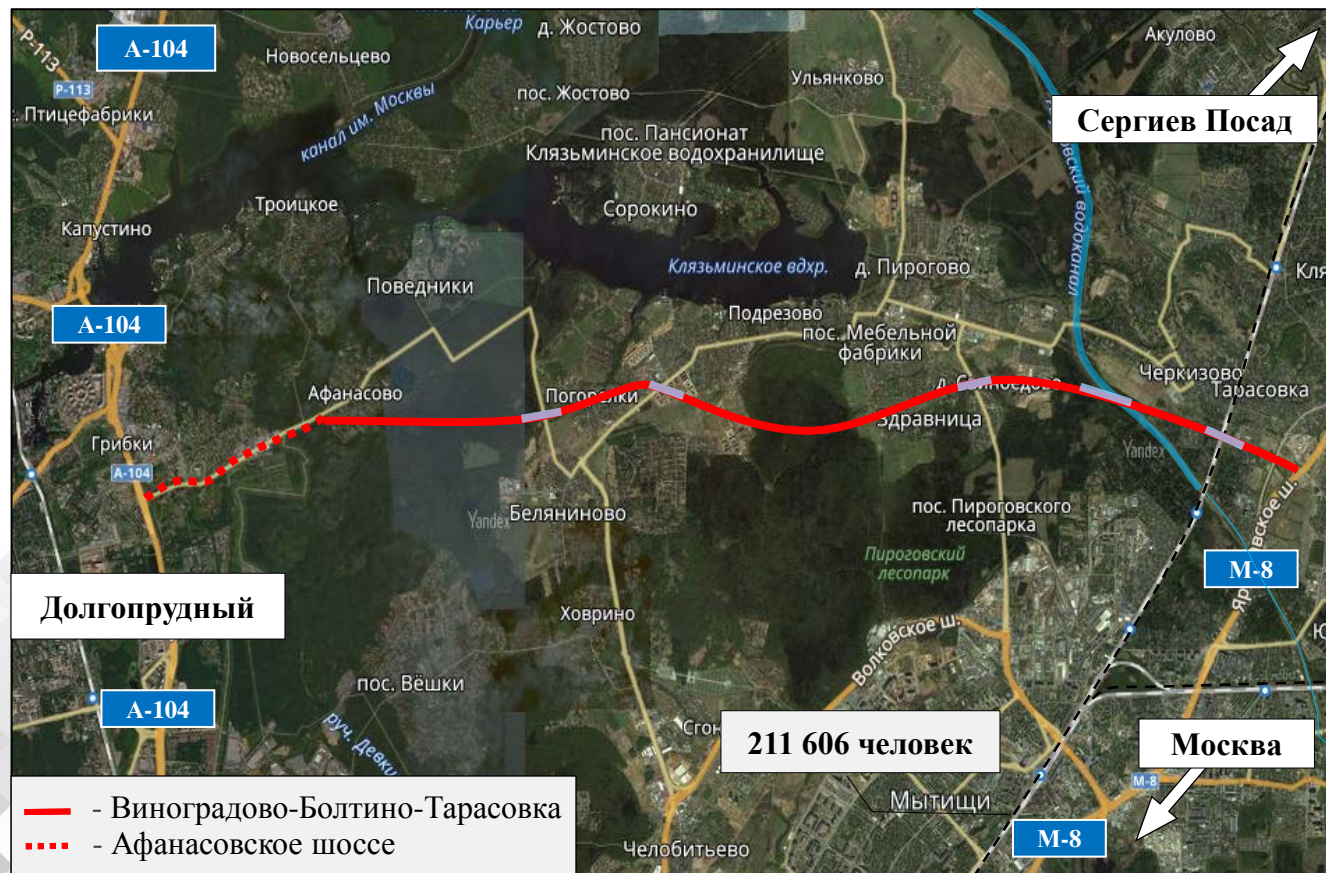
✓ **1** автомобильная дорога

Реализация платных дорог и путепроводов

№	ОБЪЕКТЫ ГЧП	Срок ввода, год	Объем инвестиций, млрд руб.
1	Путепровод «Хотьково» в Сергиево-Посадском районе	2021	1,2
2	Путепровод «Малино» в Ступинском районе	2021	1,1
3	Путепровод «Новосидориха» в городском округе Шатура	2021	1,2
4	Путепровод «Акулово» в Наро-Фоминском районе	2021	1,3
5	Путепровод «Саввинская Слобода» в Одинцовском районе	2021	1,3
6	Путепровод «Правдинский» в Пушкинском районе	2022	2,3
7	Путепровод «Востряково» в городском округе Домодедово	2022	2,2
8	Путепровод «Кукаринский» в Можайском районе	2022	1,9
9	Путепровод «Сафоново» в Раменском районе	2022	1,6
10	Автомобильная дорога «Виноградово-Болтино-Тарасовка»	2022	23,4
11	Сеть платных автомобильных дорог «Солнцево-Бутово-Видное-Каширское шоссе-Молоково-Андреевское-Лыткарино-Томилино-Красково-Железнодорожный»	2025	68



Автомобильная дорога «Виноградово-Болтино-Тарасовка»



ТЕХНИЧЕСКИЕ ХАРАКТЕРИСТИКИ ПРОЕКТА

Категория автодороги	І Б
Протяженность, км.	16,1
Количество полос, шт.	4
Прогнозируемая интенсивность, тыс. автомобилей в сутки	39
Расчётная скорость, км/ч.	120
Стоимость за 1 км, руб.	10

СРОКИ РЕАЛИЗАЦИИ ПРОЕКТА

Срок КС, лет	15
Срок ввода объекта	2022

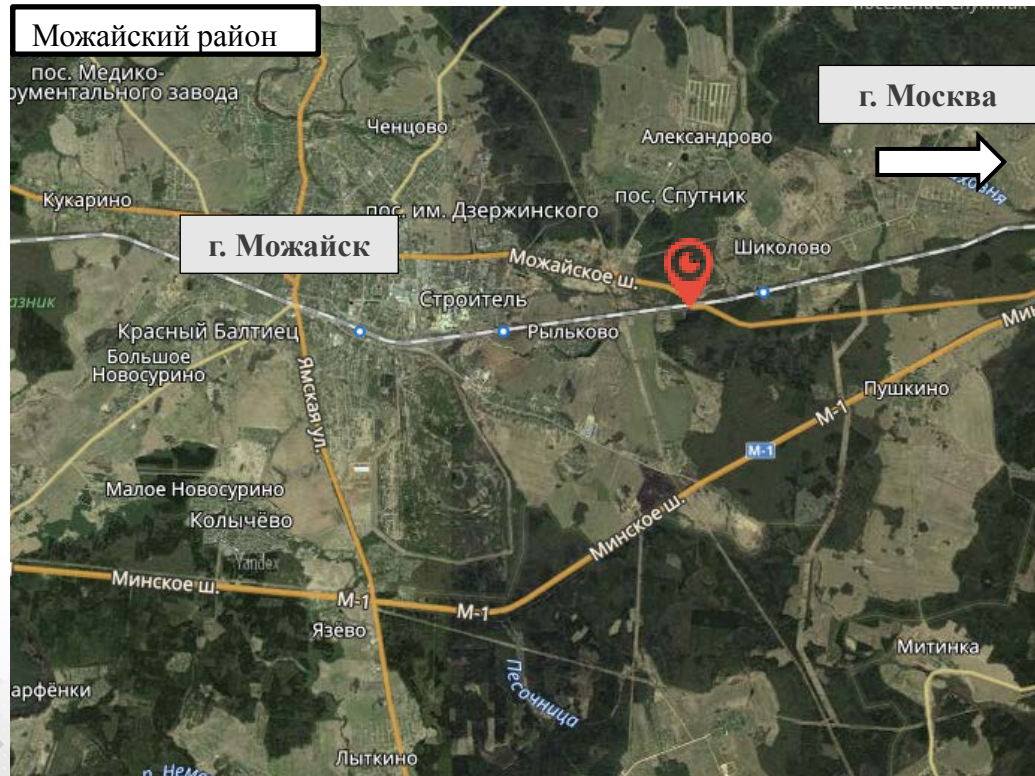
ФИНАНСИРОВАНИЕ

Общая стоимость, млрд. руб.	38
Объём инвестиций, млрд. руб.	23 (60%)

Цель строительства автомобильной дороги: соединение Дмитровского и Ярославского шоссе, а также двух муниципальных образований: г.о. Мытищи и Пушкинского м.р., со входящими в них поселениями, что позволит разгрузить существующую улично-дорожную сеть и снизить нагрузку на МКАД.

Путепровод «Кукаринская»

ООО «Мостальянс» (Концессионное соглашение подписано 26.02.2018 года)



Общий объем инвестиций: 1,4 млрд.руб.

Подготовка территории предусмотрено ГП: 120,0 млн. руб.

Расчетный трафик: 7,4 тыс. авт./сут.

Сроки реализации: 22 года 6 месяцев

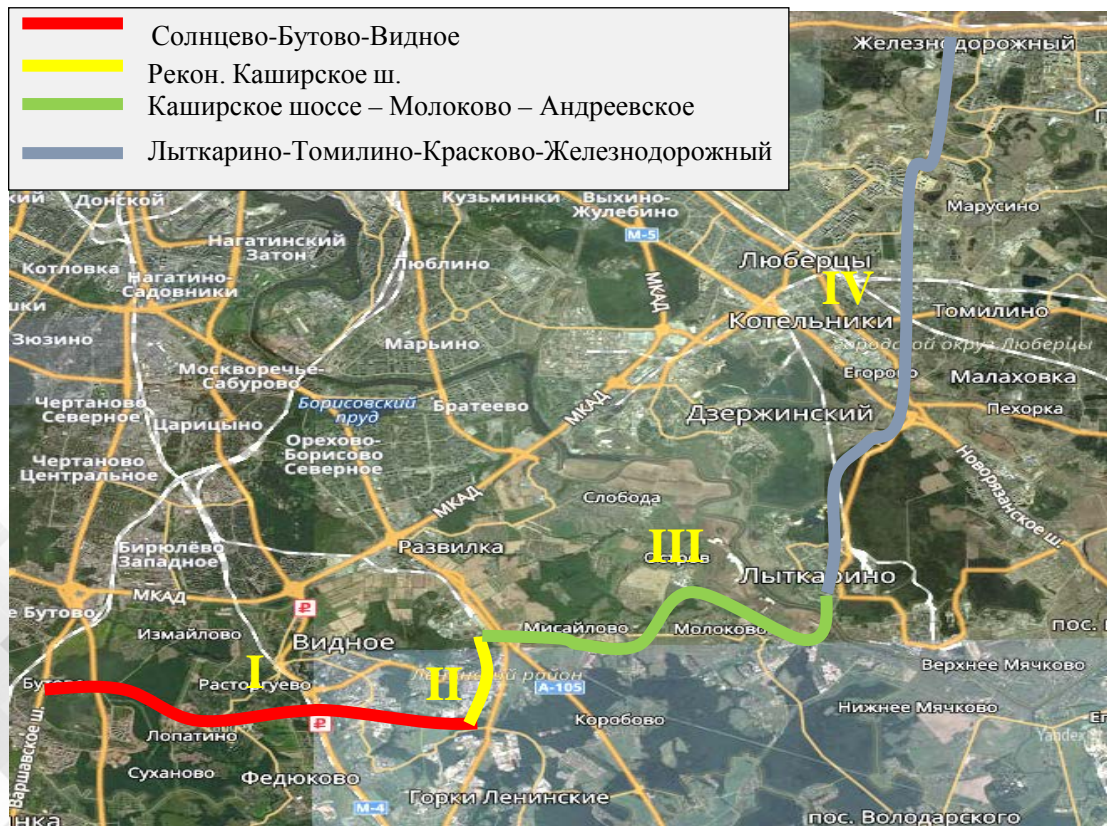
СМР – II кв. 2020 - IV кв. 2021

(срок выхода на стройплощадку: июнь 2020)

Основная цель ликвидации одноуровневых железнодорожных переездов – это повышение безопасности дорожного движения на пересечениях автомобильных дорог с железнодорожными путями, снижение уровня смертности на железнодорожных переездах, увеличение пропускной способности и скорости движения, что позволит в свою очередь сократить время в пути.

Принята новая частная инвестиционная инициатива

Сеть платных автодорог «Солнцево-Бутово-Видное-Лыткарино-Томилино-Красково-Железнодорожный»



Технические характеристики проекта

Категория автодороги	1 Б
Протяженность, км	53
Количество полос, шт.	4-6
Прогнозируемая интенсивность тыс. авт/сутки	40
Расчетная скорость, км/ч	120


Сроки реализации проекта

Срок КС, лет	29
Создание объекта, гг.	2020 – 2025

Финансовые параметры проекта

Стоимость, млрд. руб., из них	111,9
- Инвестиции, млрд руб.	68 (60,8 %)
- Бюджет РФ, млрд руб.	34,6 (30,9 %)
- Бюджет МО, млрд руб.	9,3 (8,3%)

Цель строительства автомобильной дороги: обеспечит связь разрозненных территорий населенных пунктов южного, юго-восточного и восточного секторов Московской области между собой без необходимости выезда на МКАД



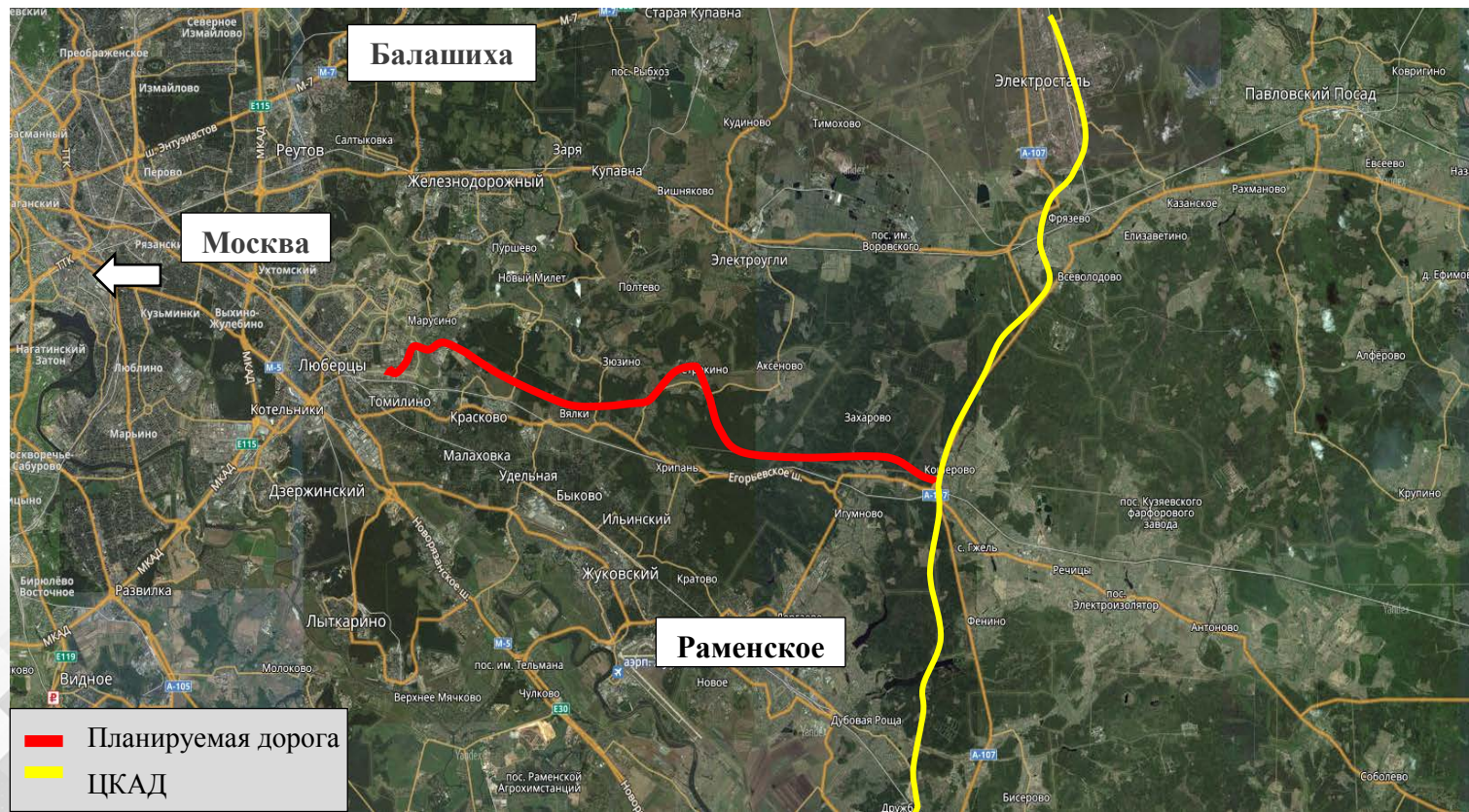
Новые объекты, рассматриваемые
к реализации на платной основе на территории Московской
области

Реализация платных дорог и путепроводов

В планах реализовать на принципах ГЧП:

- ✓ **26** путепроводов
- ✓ **6** автомобильных дорог

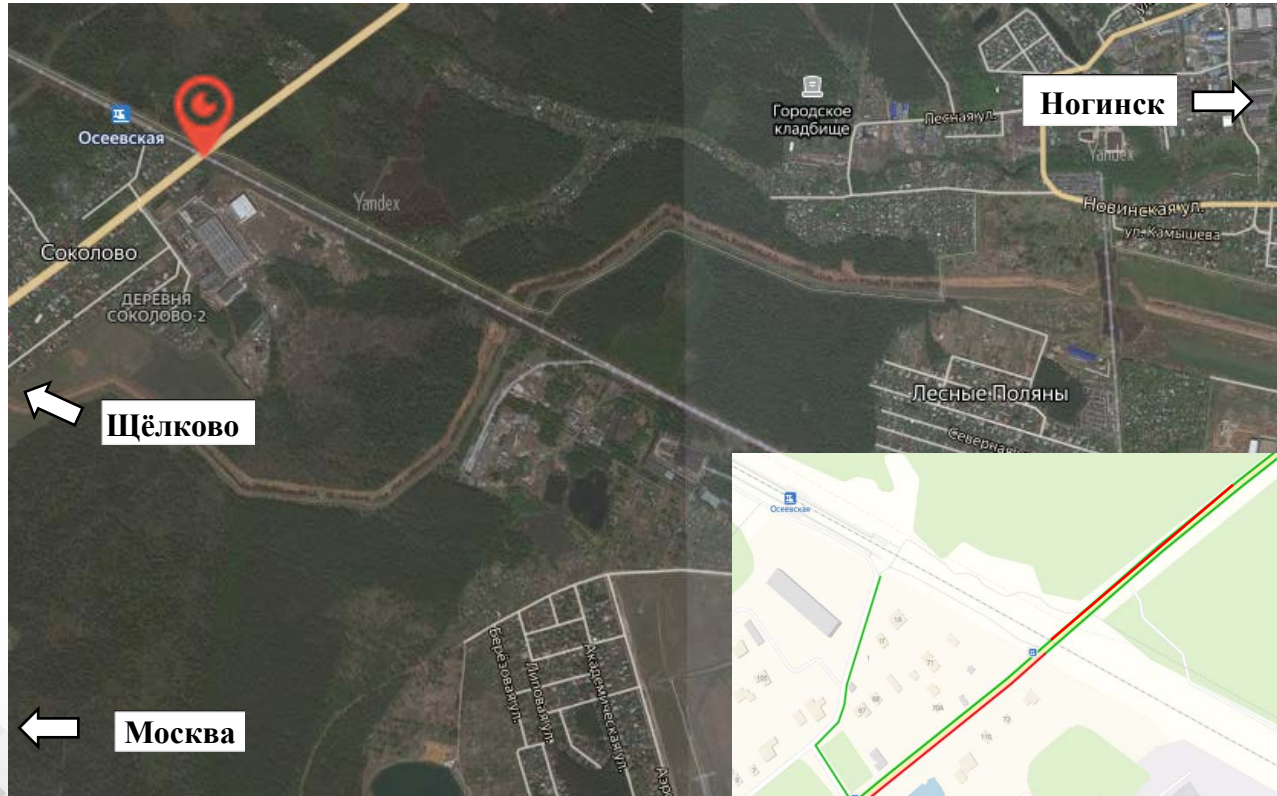
Автомобильная дорога «Москва – Егорьевск – Тума – Касимов»



Количество полос, шт	4
Протяженность, км	32,4
Расчетный трафик, тыс. авт./сут.	29
ППТ	отсутствует
Стоимость, млрд руб. (без учета изъятия з.у. и переноса коммуникаций)	41,5

Цель строительства автомобильной дороги: перераспределит транспортные потоки транзитного и грузового транспорта в обход населенных пунктов, разгрузив центральные части городов, расположенных вдоль Егорьевского шоссе, интеграция в ЦКАД.

Путепровод на перегоне пл. Осеевская – пл. Монино Ярославского направления МЖД



Расчетный трафик, тыс. авт./сут.	29
ППТ	отсутствует
Стоимость, млрд руб. (без учета изъятия з.у. и переноса коммуникаций)	1,1

Основная цель ликвидации одноуровневых железнодорожных переездов – это повышение безопасности дорожного движения на пересечениях автомобильных дорог с железнодорожными путями, снижение уровня смертности на железнодорожных переездах, увеличение пропускной способности и скорости движения, что позволит в свою очередь сократить время в пути.

Транспортно-пересадочные узлы

Существующее положение:



Транспортно-пересадочный узел – пассажирский комплекс, выполняющий функции по перераспределению пассажиропотоков между видами транспорта и направлениями движения.

Состав:

1. Многофункциональные центры (торговые помещения и помещения общественно-делового назначения);
2. Здания обслуживания пассажиров с кассовыми терминалами;
3. Пешеходные переходы;
4. Многоуровневые и плоскостные автомобильные стоянки.

Актуальность на территории Московской области:
в рамках строительства МЦД-1 и МЦД-2 (17 шт.)

Схема реализации (распределение финансовых нагрузок)

ПМО

изъятия земельных участков
попадающих в зону размещения ТПУ

РЖД

строительство платформ,
железнодорожных путей, внеуличных
пешеходных переходов

Инвестор

проектно-изыскательные работы;
строительство многофункциональных
центров (торговые площадки, конкорс)