

# На пути к идеальному рецепту асфальтобетонной смеси

Бренд-менеджер компании NFLG  
Полонев Д.О.



# Содержание

**1. Хранение инертных материалов**

**2. Проблемы с инертным материалом.  
Додробление и сортировка щебня на  
производственной площадке**

**3. Асфальтобетонные заводы и  
дополнительное оборудование**

# Хранение инертных материалов





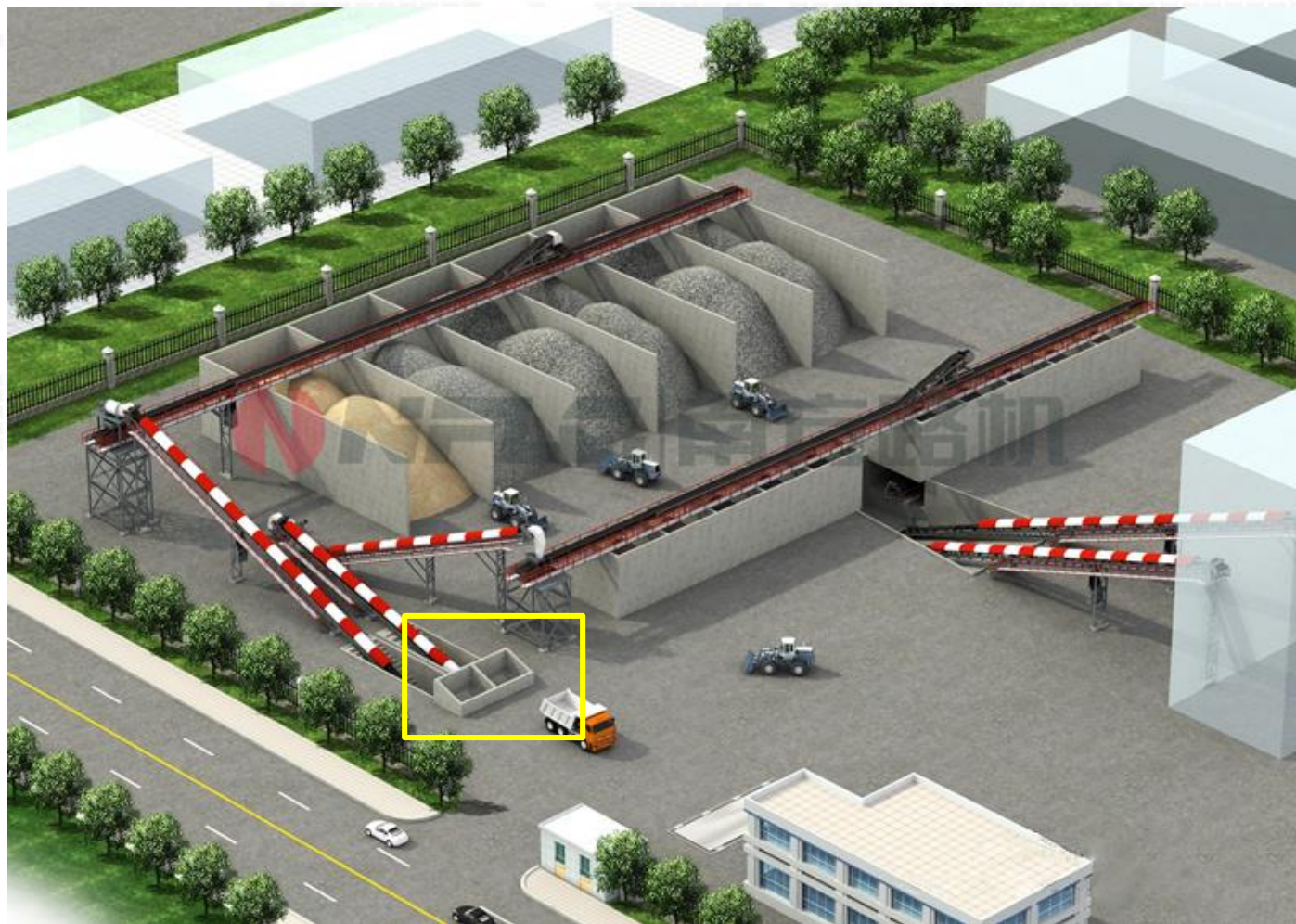
## Проблемы хранения инертных материалов

- неподготовленный участок хранения
- материал хранится на улице под открытым небом
- большая влажность
- образование после зимнего хранения ледяной массы
- пыльный инертный материал



ЛЁД

## Склад инертных материалов





## Хранение в складах с системой орошения



## Влажный материал

PIONEER\_3500



Заявленная производительность при производства АБС:

3% влажность - 280 т/ч

5% влажность – 240 т/ч

7% влажность – 200 т/ч

**28%**

В один день – 800 тонн (10 часовая смена)

В месяц рабочего сезона – 24 000 тонн

Потеря выручки в месяц – 96 000 000 рублей

## Система очистки щебня



- Система работает по принципу циклона
- Высокий показатель очистки щебня благодаря программной настройке расположения диффузора и отверстия для циркуляции воздуха
- Экологическая безопасность благодаря замкнутой системе очистки



Проблемы с инертным  
материалом. Додробление и  
сортировка щебня на  
производственной площадке





- ВЫСОКАЯ ЛЕЩАДНОСТЬ
- НЕРАВНОМЕРНАЯ ПРОПОРЦИЯ ФРАКЦИЙ
- НАЛИЧИЕ ПЫЛИ И ДРУГИХ ПОСТОРОННИХ ВКЛЮЧЕНИЙ
- ВЛАЖНОСТЬ МАТЕРИАЛА

## ВЛИЯНИЕ КАЧЕСТВА ЩЕБНЯ НА АСФАЛЬТОБЕТОННУЮ СМЕСЬ

- Высокая лещадность
- Неравномерная пропорция фракций
- Наличие пыли
- Большая влажность

- Увеличение забиваемости сит
- Уменьшение производительности установки
- Увеличение излишков материала
- Увеличение расхода топлива из-за влажности материала
- Проблемы с качеством асфальта и экологией из-за пыльного щебня

Низкое качество выдаваемой продукции



Кубовидный  
щебеньЛещадный  
щебень

6,6 кг

5,8 кг

1,14 : 1

Содержание лещадного щебня до 5%



20%



10%



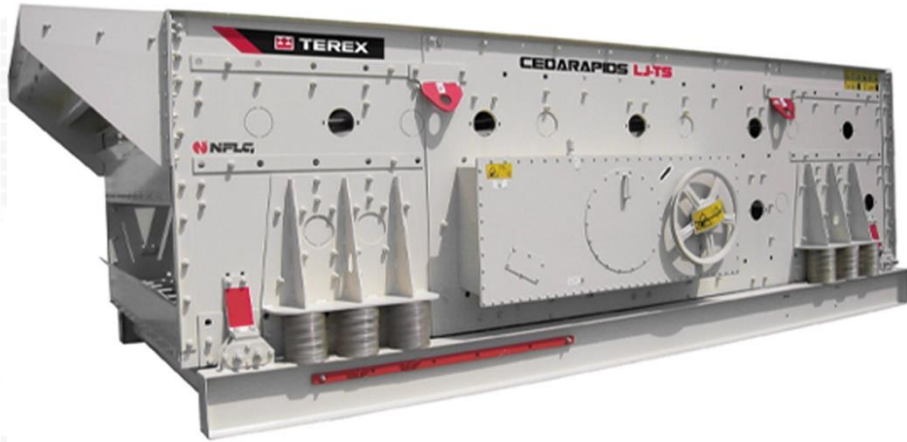
5%

### Центробежноударная дробилка



- Максимальная производительность – 800 т/ч
- Выдача узких фракций
- Высокая степень измельчения материала
- Высокий показатель кубовидности материала
- Минимальная лещадность

### Сортировка материала. Виброгрохот

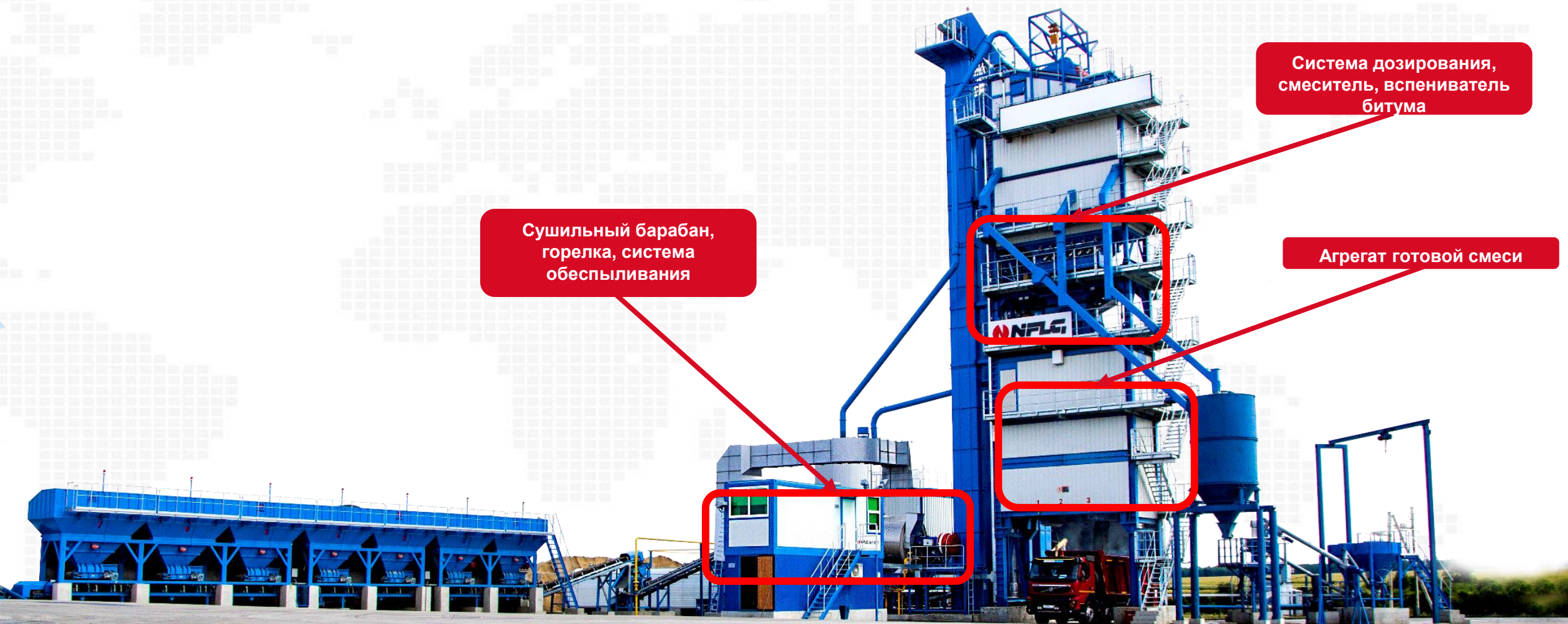


- Максимальная производительность – 1300 т/ч
- Наличие арфаобразных сит с высокими показателями просеивания и низкими показателями забиваемости на мелкой фракции
- Низкий уровень шума (73 дБ)



Асфальтобетонные  
заводы и  
дополнительное  
оборудование





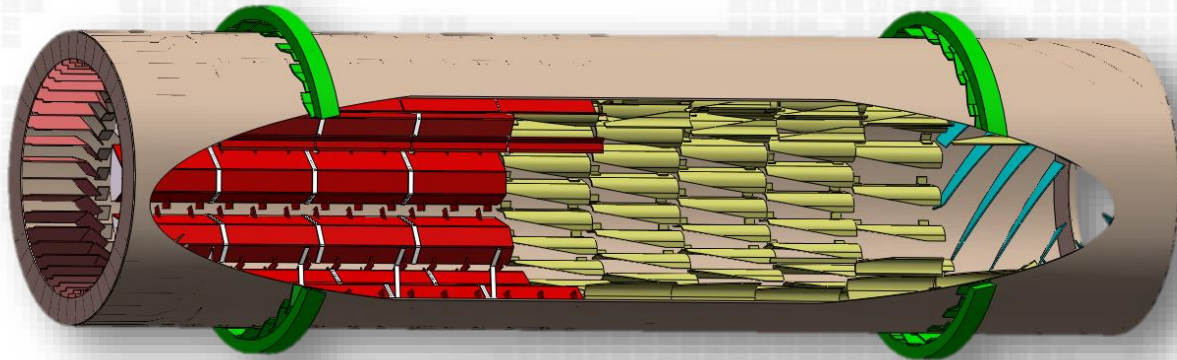
Сушильный барабан,  
горелка, система  
обеспыливания

Система дозирования,  
смеситель, вспениватель  
битума

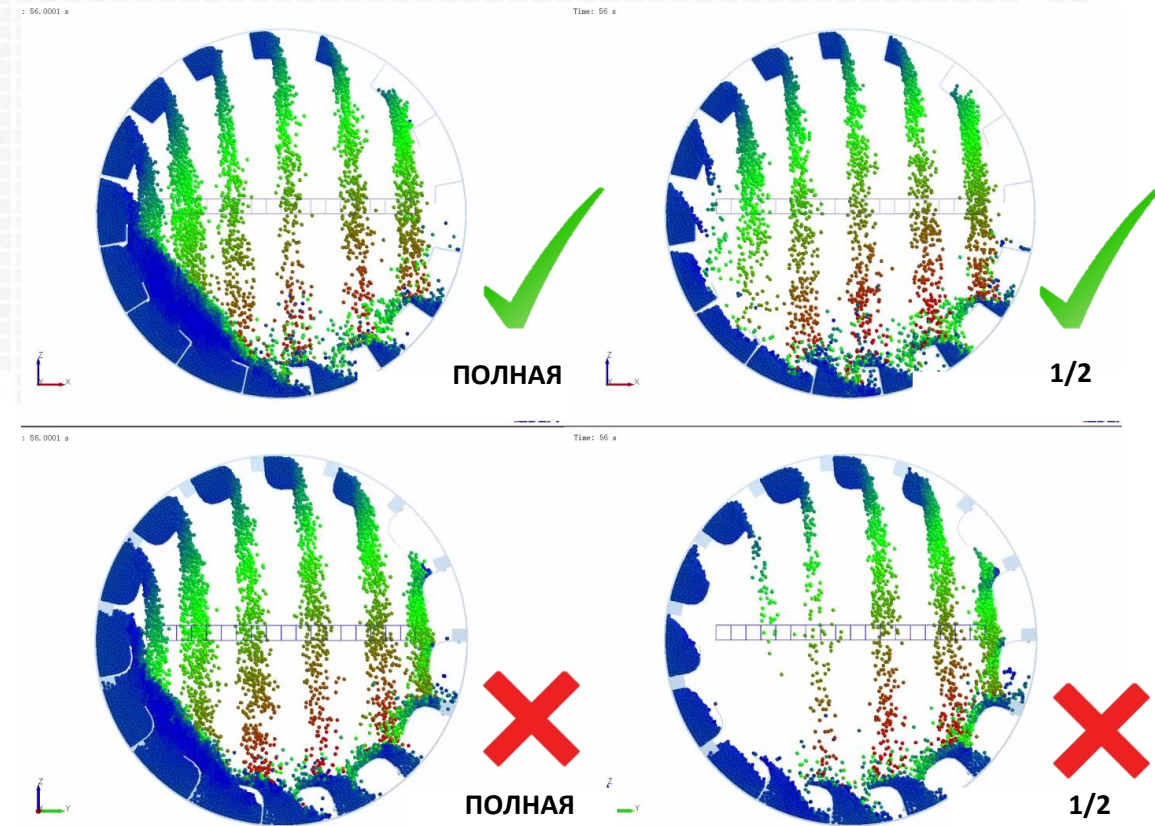
Агрегат готовой смеси



## Сушильный барабан, горелка, система обеспыливания



Геометрия лопастей



Равномерный нагрев материала



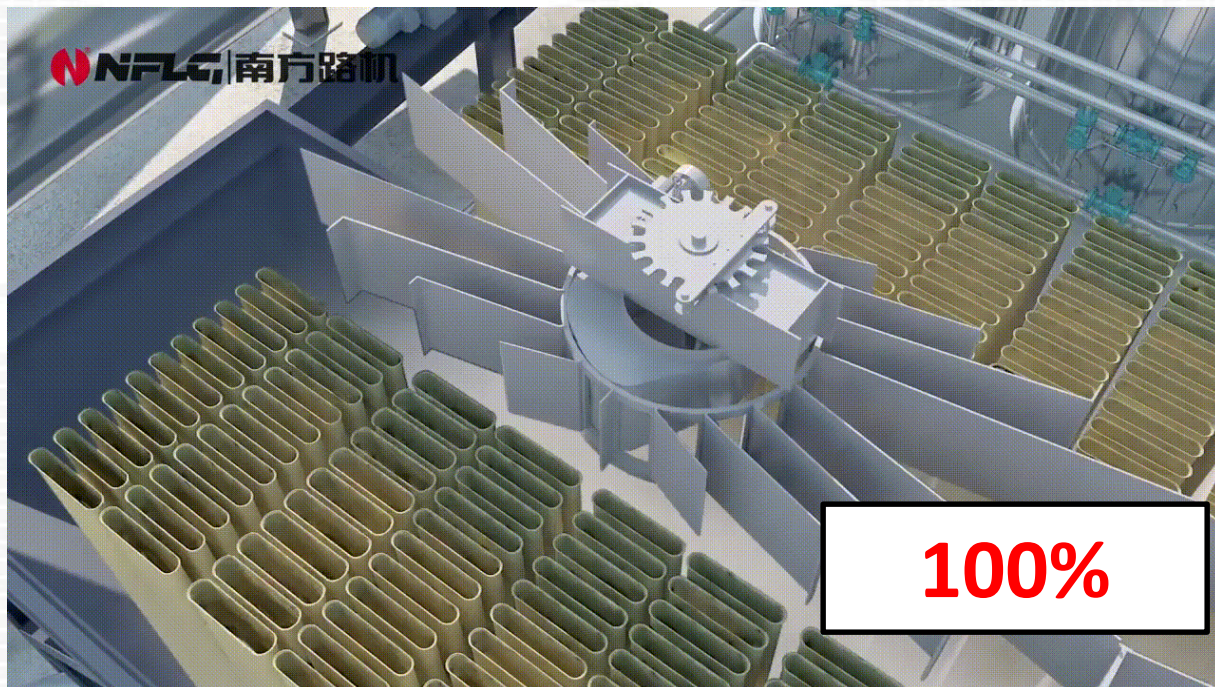


### Горелка сушильного барабана

- Горелка должна быть предназначена конкретно для АБЗ
- Автоматический контроль мощности для регулирования температуры
- Возможность регулирования «узких» настроек горелки



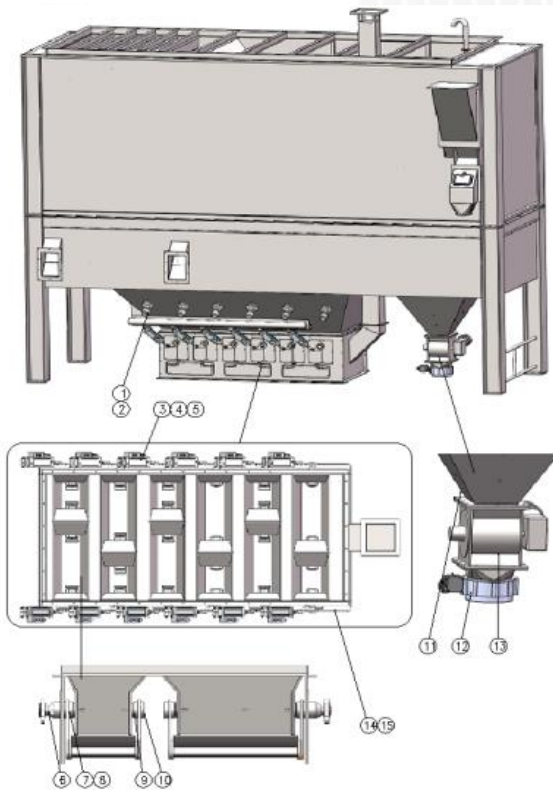
## Система обеспыливания



- Минимальный выброс пыли в атмосферу (менее 20 мг/м<sup>3</sup>)
- Эффективная система пылеочистки (задействованы 100% рукавных фильтров)



## Система дозирования

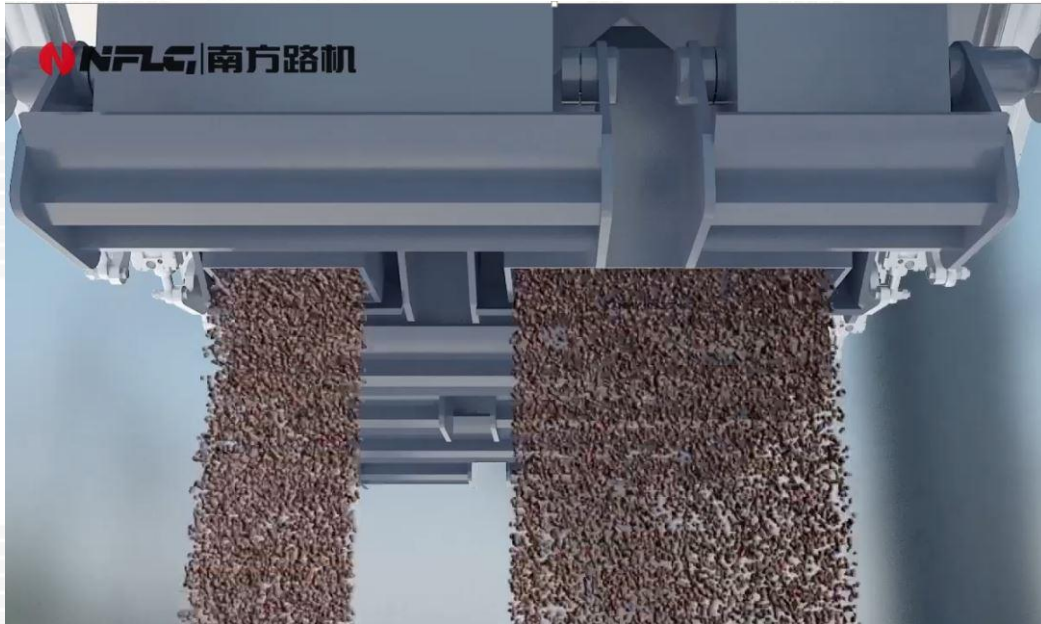


Система двойных затворов



Система двухступенчатого затвора





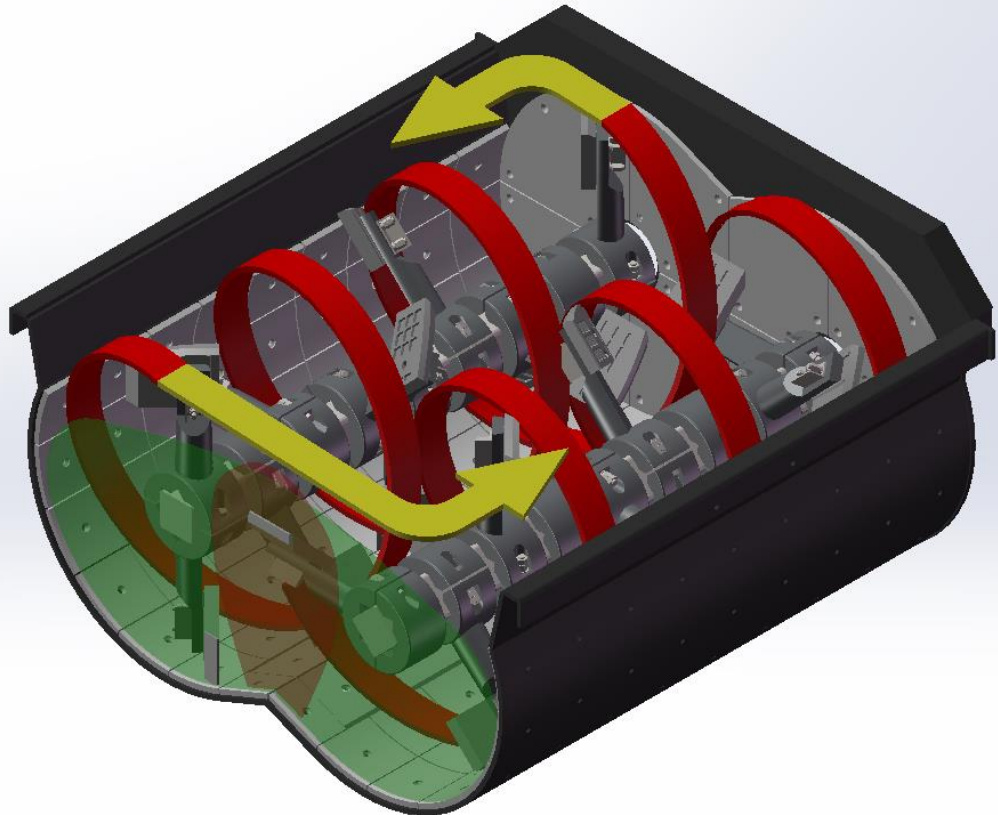
1. Открытие двух затворов



2. Большой затвор закрывается, маленький затвор додозирует материал

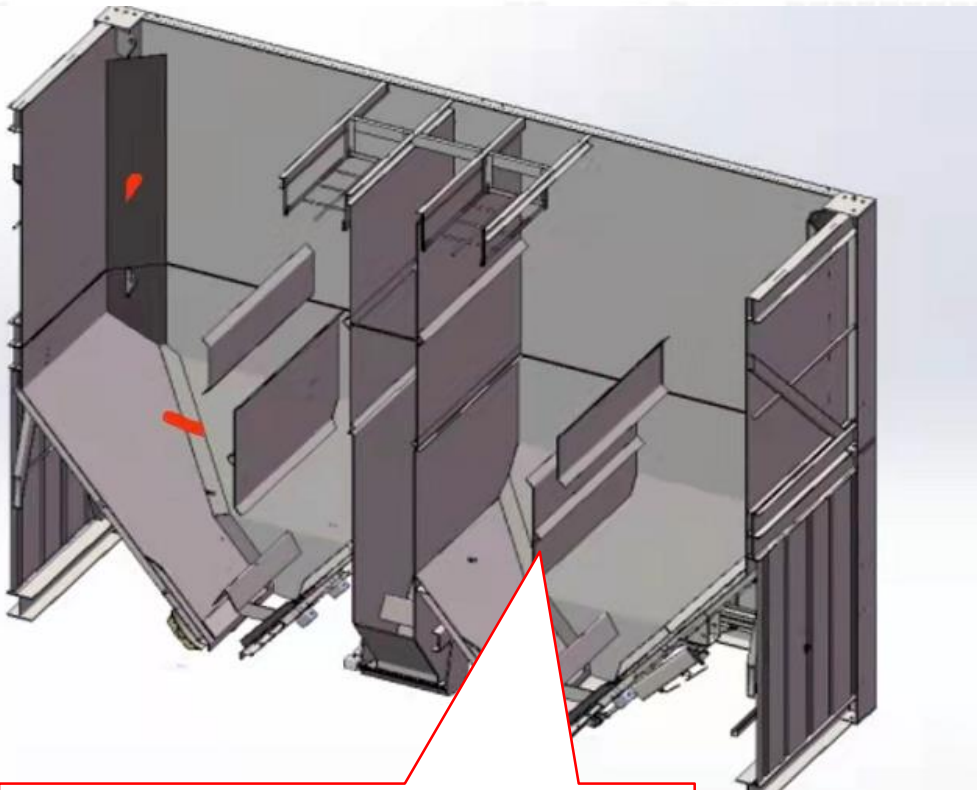
- Высокая точность дозирования инертных материалов

## Смеситель



- Материал смешивается в трехмерной циркуляции по осевому, радиальному и тангенциальному направлениям.
- Отсутствие «мертвых зон» при размешивании
- Масляная рубашка в нижней части смесителя обогревает смеситель.

## Агрегат готовой смеси



Рассекающие пластины

- Антисегрегационная система препятствует слеживанию материала, способствует равномерному распределению по всему бункеру
- Теплоизоляция бункера позволяет хранить готовый асфальт на протяжении всего рабочего дня
- Масляный обогрев затворов выгрузки



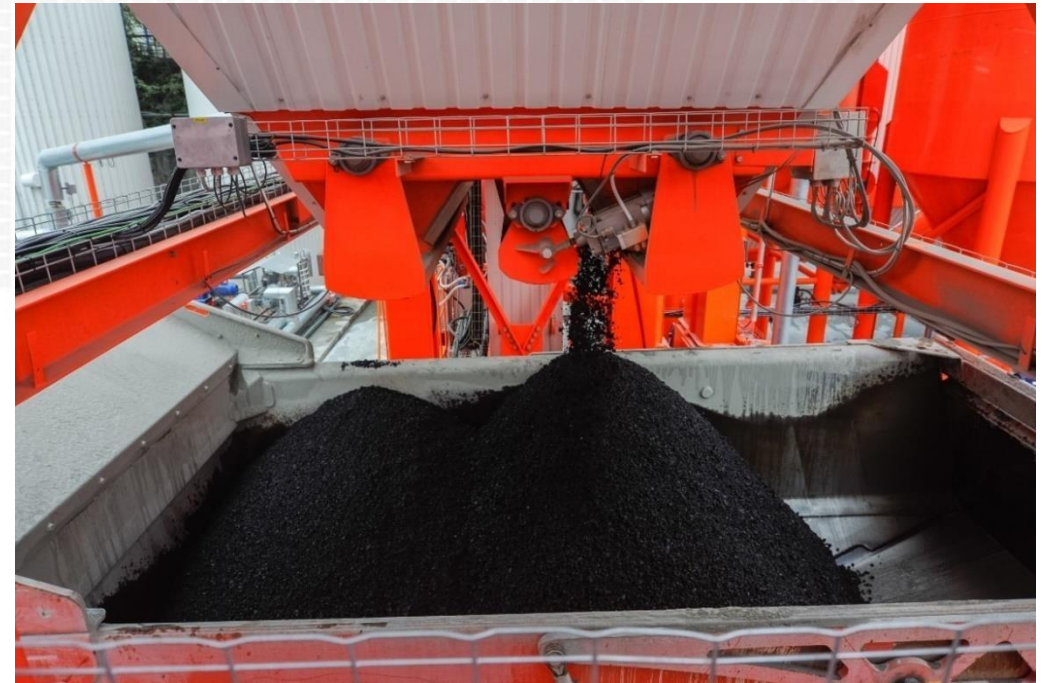
## Вспениватель битума

Обычный асфальт



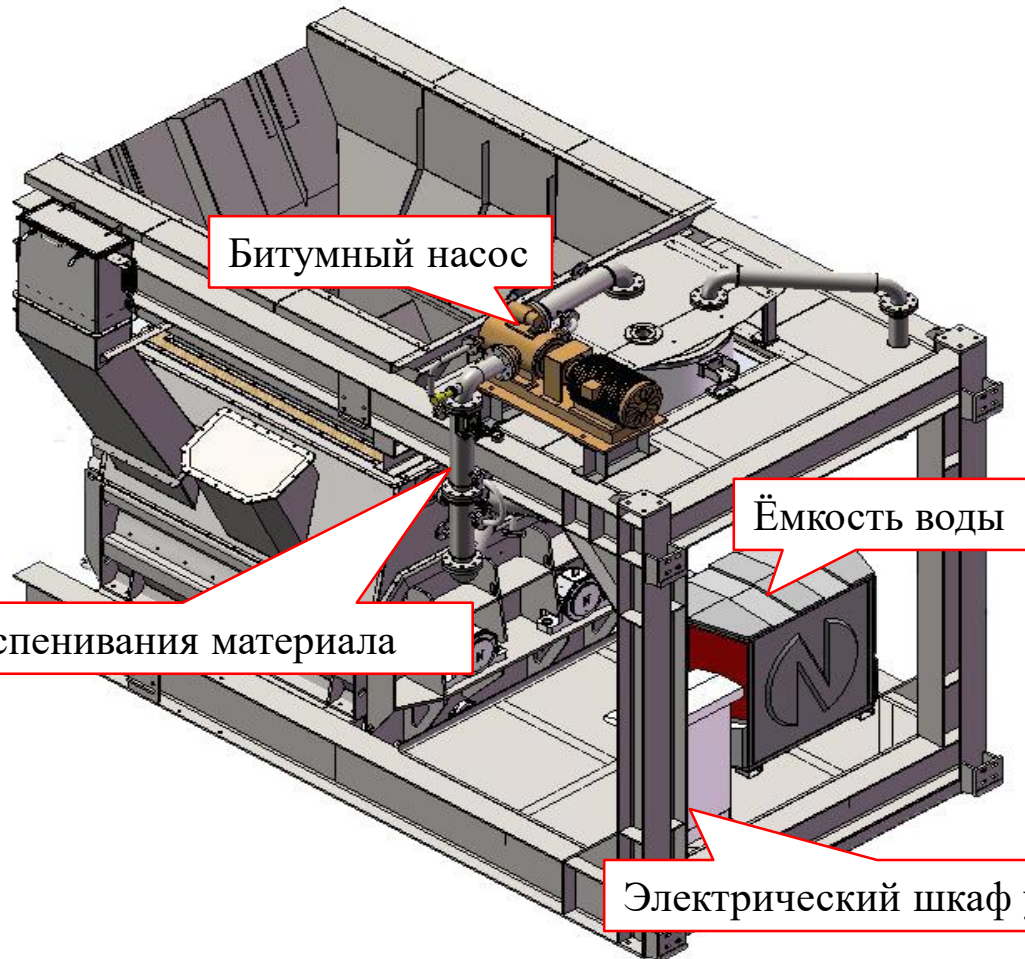
Температура ~150°С

Теплый вспененный асфальт



Температура ~115°С

## Вспениватель битума



- Снижение температуры готовой смеси.
- Увеличенное плечо доставки.
- Отсутствие химических добавок в составе.
- Уменьшение количества выбросов в атмосферу.



## Вспениватель битума





СПАСИБО ЗА ВНИМАНИЕ



# ТЕХНОЛОГИИ ИННОВАЦИИ КАЧЕСТВО

[www.nflg.ru](http://www.nflg.ru)



# Асфальтобетонные и Бетонные заводы

14 зал  
стенд №400

## Дробильно-сортировочные комплексы

